

1

### ¿Qué ha pasado en las cuencas de los ríos Cauca y San Jorge?



**27 de agosto/2021:** rompimiento del dique marginal del río Cauca en Caregato (San Jacinto del Cauca).

**Febrero - Marzo/2022:** afectación obras de cierre en Caregato por creciente del Cauca.

**21 de marzo/2022:** rompimiento del dique que contenía al río Cauca en el sector Los Arrastres (San Jacinto del Cauca-Guaranda).

2

### ¿Qué ha pasado recientemente (09-10 de junio)?



**Lluvias** en sectores de San Benito Abad y Sucre (Sucre), en el Bajo Cauca y Bajo Magdalena, y algunas más débiles al sur de La Mojana.



**Ascenso** en: *i)* río Cauca tramo Nechí-Guaranda y *(ii)* río Nechí en su recorrido por Nechí



### Reporte comunitario



**Inundaciones por ingreso del río Cauca** en áreas de drenaje de: *i)* caño San Matías: desde Los Arrastres (Guaranda) hasta Parcelas de Santa Fe (San Benito Abad); *ii)* caño Rabón: desde Gavalda (Guaranda) hasta La Plaza (San Benito Abad) y *iii)* caño Viloría: desde Cecilia (Ayapel) hasta Cuiva (San Benito Abad).

3

### ¿Qué esperamos (10-13 de junio)?



**Lluvias** en sectores del Bajo Cauca, Bajo Magdalena, Bajo Nechí y Alto San Jorge y en amplios sectores de La Mojana.



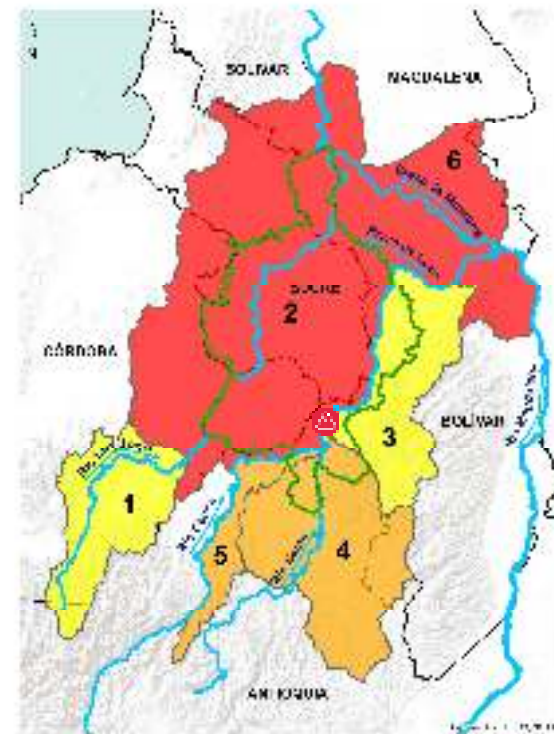
**Ascenso** en: *i)* río Cauca tramo Nechí-Pinillos, *(ii)* río Nechí y sus aportantes, y *(iii)* Áreas de drenaje conexas al río Cauca por su ingreso en el sector Caregato.

**Probabilidad de incrementos** en la cuenca alta del río San Jorge.



### Recomendaciones

- Especial atención en áreas de drenaje de los caños Gil, San Matías, Rabón y Viloría, por ingreso del río Cauca y aumento de niveles a lo largo del día y fin de semana.
- Zonas con altos niveles: Bajo San Jorge y sistema cenagoso (San Marcos-desembocadura), río Cauca (norte de Achí - Pinillos), río Magdalena (entre El Banco y Plato), caños Mojana y Pancegüita (Sucre) y sistema de ciénagas (Ayapel, San Marcos y Sucre)



**PARA TOMAR ACCIÓN:** 2) Bajo San Jorge, y 6) Bajo Magdalena entre El Banco y Plato. **Alerta puntual** en el río Cauca, en el sector Caregato (San Jacinto del Cauca)



**PARA PREPARARSE:** 4) Bajo Nechí, incluidos sus aportantes y 5) Cuenca del río Cauca entre Valdivia y Nechí



**PARA INFORMARSE:** 1) Alto San Jorge y 3) Cuenca del río Cauca entre Nechí y Pinillos.

### III. Condiciones hidrológicas actuales en el río Cauca (tramo Nechí-Pinillos)

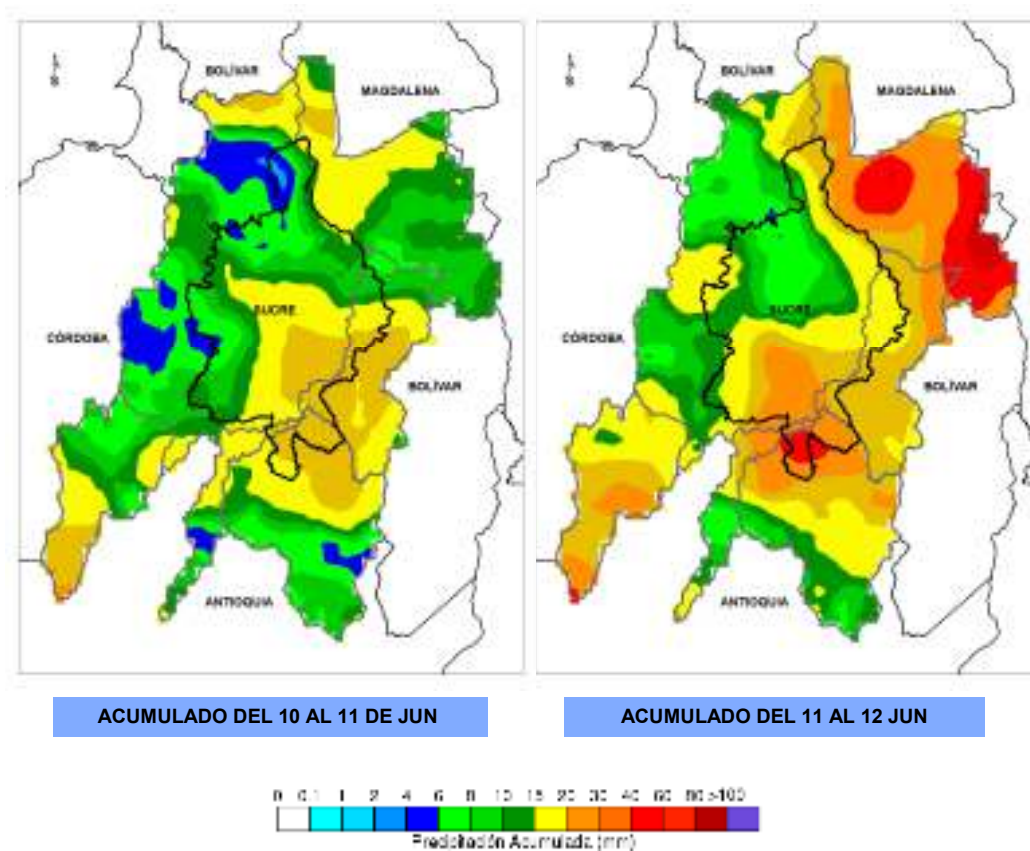


**Ascenso de niveles** en el río Cauca en el tramo Nechí-Pinillos; **altos niveles** en el tramo norte de Achí-Pinillos.

PUNTOS DE INTERÉS RÍO CAUCA (TRAMO NECHÍ-MAGANGUÉ)	ALERTAS HIDROLÓGICAS	CONDICIONES HIDROLÓGICAS	ZONAS DE EMERGENCIA
Estación hidrológica IDEAM Población Rompedero Confluencia	Para tomar acción Para prepararse Para informarse Sin alerta	Niveles en ascenso Niveles en descenso Niveles estables Tránsito de creciente	Inundación por desbordamiento Inundación por rompimiento margen derecha Inundación por rompimiento margen izquierda (Mojana)

#### IV. Pronóstico meteorológico para La Mojana con atención en la zona del Bajo Cauca

##### PRONÓSTICO PARA EL 10 DE JUNIO Y 11 DE JUNIO



Lluvias en sectores del Bajo Cauca, Bajo Nechí, Bajo Magdalena y Altos San Jorge y en amplios sectores de la región mojanera.

Noche del 10 Jun.  
y madrugada del 11  
Jun.

Mañana  
del 11  
Jun.

Tarde  
del 11  
Jun.

Noche del 11 Jun.  
y madrugada del  
12 Jun.

Parcialmente  
nublado, sin lluvias.

Cielo  
parcialmente  
nublado, sin  
lluvias.

Lluvias en amplios sectores  
de La Mojana, Bajo Cauca,  
Bajo Nechí y Alto San Jorge.

**Equipo de trabajo Centro regional de Pronóstico  
y Alertas Tempranas de LA MOJANA**

Elaborado por:  
**NATALIA MUÑOZ**, Hidróloga  
**RAFAEL MUNDARAY**, Meteorólogo

[www.corpomojana.gov.co](http://www.corpomojana.gov.co)

**Correo Electrónico:**  
[corpomojana@corpomojana.gov.co](mailto:corpomojana@corpomojana.gov.co)  
Cra. 21 # 21 A – 44 San Marcos - Sucre  
Teléfono: (+575) 295 5347

**YOLANDA GONZALEZ HERNÁNDEZ**,  
Directora General IDEAM.  
**MARTHA CECILIA CADENA**,  
Jefe Oficina del Servicio de Pronósticos y Alertas  
[www.ideam.gov.co](http://www.ideam.gov.co)

**Correos electrónicos:**  
[servicio@ideam.gov.co](mailto:servicio@ideam.gov.co),  
[alertas@ideam.gov.co](mailto:alertas@ideam.gov.co)

Calle 25 d # 96b - 70, piso 3. Bogotá, D.C.  
Teléfono: 307 5625 ext. 1334 - 1336.

**LILIANA QUIROZ**, Directora General de la Corporación para el Desarrollo  
Sostenible de La Mojana y el San Jorge-CORPOMOJANA.

**RAQUEL GARAVITO**, Gerente del Fondo Adaptación

**JIMENA PUYANA**, Gerente Nacional de Desarrollo Sostenible del PNUD



En alianza con:

